



 **곡성군**  
GOKSEONG COUNTY





## 미지와 현실을 이어주는 판타지 공간 곡성 섬진강 기차마을

최근 6시간동안의 향기로운 장미공원 타임랩스 동영상입니다.

**i** 야외에 설치된 카메라로 통신상태에 따라 끊김이 발생할 수 있으며, 겨울철에는 적설·결빙으로 인하여 화면이 제대로 표출되지 않을 수 있습니다.

곡성 섬진강 기차마을은 섬진강변을 달리는 증기기관차와 레일바이크, 요술랜드, 동물농장 등 익숙함과 새로움이 공존하는 새로운 개념의 테마파크이다.

**📍** 주소 : 전남 곡성군 오곡면 기차마을로 232

**☎** 061-363-9900(증기기관차 및 레일바이크문의), 061-363-8379/061-360-8419(관광안내문의)



기차마을 다리



기차마을 대관람차



치치뽀뽀 놀이터

1960년대를 고스란히 옮겨 놓은 것 같은 플랫폼으로 연기를 뿜으며 기차가 들어오면 내리는 승객들과 그것을 배경으로 사진을 찍는 소란스러움이 옛 기차역의 향수를 불러 일으킨다.  
옛 곡성역 철도 부지에 실제로 운영했던 증기기관차와 디젤기관차 그리고 객차들이 세워져 있어 지금도 운행중인 철도역 같다는 느낌이 들어 기차에 대한 판타지를 충족시킨다.

## 장미공원

섬진강기차마을 단지 내에 위치한 장미공원은 대한민국 최고의 장미공원을 목표로 사랑의 상징 '천사'와 음이 같은 1,004 품종을 수집하여 75,000㎡의 부지에 독일, 프랑스, 영국 등 유럽의 우수한 장미품종들을 수집, 전국에서 가장 많은 1,004종의 장미를 식재하여 조성되었다.

장미와 다양한 수목, 연못 등이 아름다운 경관을 이루고 있으며, 그 밖에 분수, 미로원, 야외공연장, 파고라 등 다양한 시설을 갖추고 있다.

독특하고 다양한 장미품종들을 정성스럽게 관리하여 5~11월 계속해서 장미꽃을 감상할 수 있고, 매년 5월에서 6월 사이 세계장미축제를 개최하여 많은 관광객들을 맞이하고 있다.

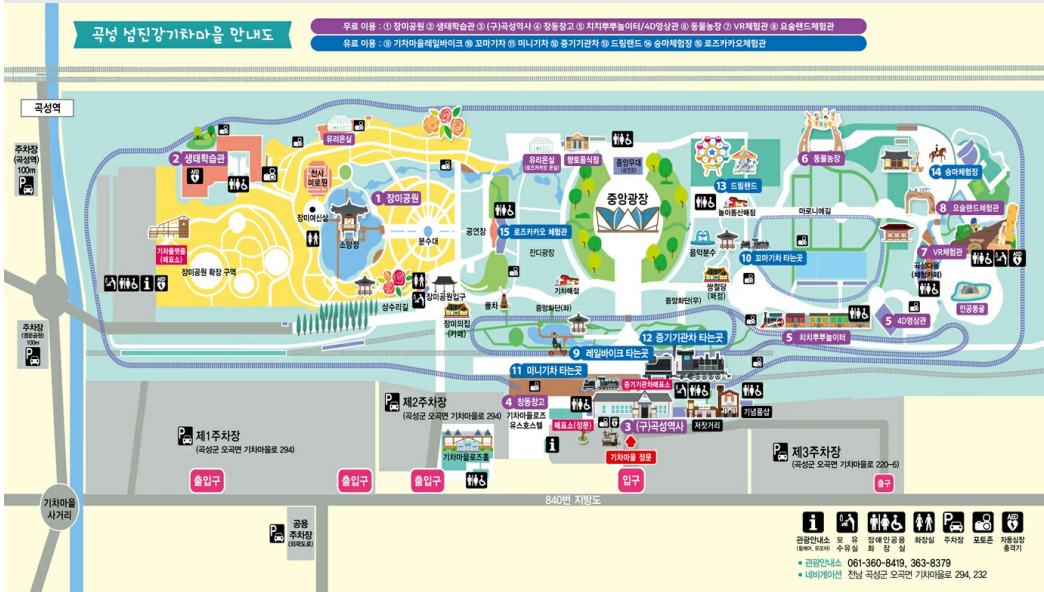
**i** 평시 운영시간 : 09:00~22:00(매표시간 09:00~18:00)

입장료 : 기차마을 입장료에 포함

축제정보

5월장미 갤러리

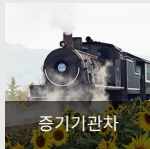
가을장미 갤러리



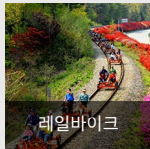
### 섬진강기차마을 입장료

구분	대인	소인 및 경로우대자	무료
개인	5,000원	4,500원	곡성군민, 국가유공자, 장애인
단체 (대인 30명 이상 / 소인-경로 15명 이상)	4,500원	4,000원	

- 소인 기준은 48개월~만 12세 이하, 경로우대자는 만 65세 이상
- 섬진강기차마을 반입(진입) 금지 목록 : 자전거, 오토바이 및 전동차, 인라인스케이트, 드론, 반려동물, 킥보드 및 일반보드, 휴대용 가스레인지 기타 관광객들에게 위협이 되는 물품
- **반려동물 출입불가(2019. 9. 부터)**
- \* 예외 : 장애인 안내견은 장애인과 동반하거나 '보조견 표지'등을 착용한 경우 입장 가능하며, 전동차는 장애인이 운전하는 경우 입장 가능
- **2023. 5. 20. 부터 유료입장객에게 지급되는 심청상품권은 지급되지 않습니다.**



증기기관차



레일바이크



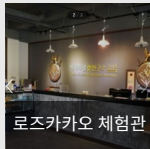
동물농장



미니기차



드림랜드



로즈카카오 체험관

최근 6시간동안의 기차마을 플랫폼 타임랩스 동영상입니다.

아외에 설치된 카메라로 통신상태에 따라 끊김이 발생할 수 있으며, 겨울철에는 적설·결빙으로 인하여 화면이 제대로 표시되지 않을 수 있습니다.



증기기관차

- 운행구간 :
  - (하행) 섬진강 기차마을 → 가정역
  - (상행)가정역(15분간 정차) → 섬진강 기차마을
- 소요시간 : 65분(15분 정차시간 포함)
- 운행속도 : 30~40km/h
- 승차인원 : 224명(좌석 172명, 입석 50명, 장애인 전용 2명)
  - ※ 국가유공자 : 본인 50%할인
  - ※ 복지카드 중증 소지자 : 본인 50%, 활동을 보조하는 자 1인 무료
  - ※ 중복할인 불가
  - ※ 가정역에서 증기기관차 티켓발권 시 기차마을 입장료 포함



※ 시행일 : 2020. 5. 1.부터

구분		왕복			편도	
		좌석	입좌석	입석	좌석	입석
개인	대인	9,000원	8,000원	7,000원	6,000원	5,000원
	소인,경로우대자	8,000원	7,000원	6,000원	5,000원	4,000원
단체	대인	개인 이용료의 10% 할인				
	소인,경로우대자	개인 이용료의 10% 할인				

☎ 예약 및 문의 : 코레일관광개발(주) 061)363-6174, 363-9900

인터넷예약      운행시간표 보기

### 기차마을 레일바이크



과거와 현재, 미래가 공존하는곳. 구국성역사가 그대로 보존되고 있는 공원에서 페달을 힘껏 밟으며 동심의 세계로 돌아가는 곳. 따사로운 햇살과 녹색의 자연을 가까이서 경험할 수 있는 행복한 순간과 감동을 느낄 수 있다.


- 운행구간 : 기차마을 내 순환형(1km)
- 이용요금 : 10,000원(6대 이상 단체 10%할인)
- 운행시간 : 09:00 ~ 17:30
- 탑승인원 : 1대당 4명
- 소요시간 : 1순환당 10~15분 소요
- ※ 예약없이 현장에서 선착순으로 이용가능

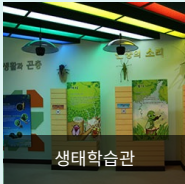
### 기차마을 드림랜드

회전목마, 우주전투기, 미니기차, 콤보이, 바이킹 등 어린이가 좋아하는 총9개의 놀이시설이 구비되어 있다.



☎ 단체 이용문의 : 061-363-8977

 **섬진강기차마을 무료이용 시설**



생태학습관



치치뿌뿌 놀이터



요슬랜드



4D영상관



VR체험관

☎ 문의전화 061-360-8444

COPYRIGHT © GOKSEONG-GUN. ALL RIGHTS RESERVED.

# ***Web Contents***

